

SOLLEVATORI PER VEICOLI
VEHICLE LIFTS



Stealth 40 VXB



STEALTH 40 VXB



Sollevatore elettroidraulico a forbice di nuova concezione, ultra ribassato e senza ingombri a terra. Facile ed economico da trasportare offre massima libertà di movimento nella zona sotto pedana grazie a una struttura formata da due corsie totalmente indipendenti. Poco ingombrante sia la soluzione a pavimento che quella incassata: con un' altezza di soli 180 mm da terra il ponte richiede minime opere civili e facilita la manovra anche di auto con assetto ribassato. Un pulsante di riallineamento automatico del circuito idraulico permette alle corsie di essere sempre perfettamente livellate.

Un esclusivo sistema di sollevamento garantisce massima affidabilità della struttura e riduce sensibilmente i tempi d'installazione: il sistema di fatto richiede meno tubazioni ed è meccanicamente più semplice.

Il sollevatore è già conforme all'aggiornamento di Agosto 2010 della norma europea EN 1493.

CARATTERISTICHE PRINCIPALI

- Portata ponte: 4.000 kg
- Portata LT: 4.000 kg
- Lunghezza corsia: 4.800 mm standard (A richiesta anche 3.900 mm e 4.400 mm)
- H. a sollevatore tutto chiuso = 180 mm
- Disponibile nella versione incassata o a pavimento
- Massima stabilità di esercizio in ogni condizione di carico grazie a una serie di cilindri master-slave con sistema di sincronizzazione meccanica dei cilindri master. (no elettronica).
- Massima affidabilità anche in presenza di carico disomogeneo: grazie alle valvole di massima pressione il circuito slave risulta sempre protetto contro le sovrappressioni.
- Tutti i cilindri sono cromati internamente favorendo la lunga durata delle guarnizioni e dei cilindri stessi.

MODELLI

N: corsia normale, non accessoriata

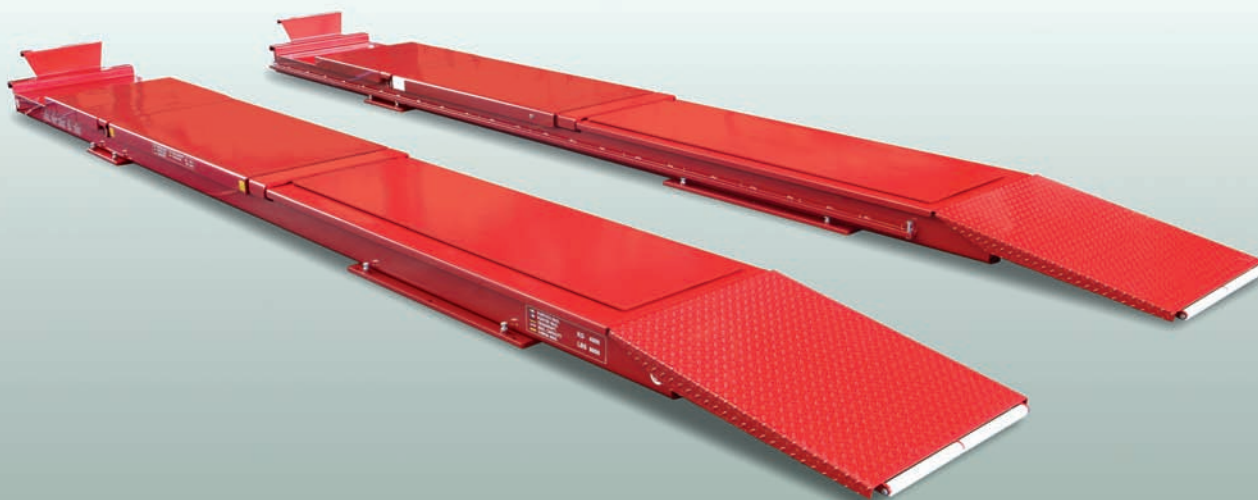
CA: versione con incavo anteriore per alloggiamento piatti rotanti e/o piatti provagiochi

CT: versione per convergenza totale con incavo anteriore e piatti oscillanti posteriori

LT: versione con sollevatore ausiliario libera ruote

SICUREZZE

- Valvole paracadute sui cilindri ponte e cilindri LT.
- Sicurezze meccaniche ad inserimento automatico.
- Fotocellule per il controllo della sincronizzazione.
- Dispositivo manuale di discesa in caso di mancanza di energia elettrica.
- Valvole di sovrappressione sui cilindri slave.
- Finecorsa con avvisatore acustico per completamento discesa.
- Comandi in bassa tensione (24V).
- Comandi a uomo presente.





A new concept electro-hydraulic scissor lift, with extra-low profile and without encumbrances on the floor. Easy and cheap to be transported it offers the maximum freedom of movement under the runway thanks to a structure made of two completely independent runways.

The above ground and the flush-mounted version are both space-saving: with a height of just 180 mm from floor, the lift requires very little civil works and facilitate also the acces of cars with low chassis. A button for the automatic realignment of the hydraulic circuit allows the constant and perfect leveling of the platforms.

An exclusive lifting system grants the maximum liability of the structure and appreciably reduces the installation time: the system in fact requires less piping and is mechanically easier.

The lift is already according the updating of August 2010 of the european norm EN 1493.

MAIN FEATURES

- Capacity of the lift: 4.000 kg
- LT Capacity: 4.000 kg
- Platform's length: 4.800 mm standard (upon requirement also 3.900 mm and 4.400 mm)
- Height with all collapsed lift: 180 mm
- Available in flush-mounted or above ground version
- Maximum operating stability under all loading conditions thanks to a set of master-slave cylinders with mechanical synchronization of master cylinders (not electronic)
- Maximum liability also with unbalanced loads: thanks to the maximum pressure valves the slave circuit is constantly protected against extra-pressure.
- All cylinders inside are chromed, to guarantee a long last of seals and of the cylinders themselves.

MODELS

N: normal runway, not equipped

CA: front recess for turn plates and/or play detectors

CT: total convergence with front recess and rear slip plates

LT: auxiliary lift for wheel free working

SAFETY DEVICES

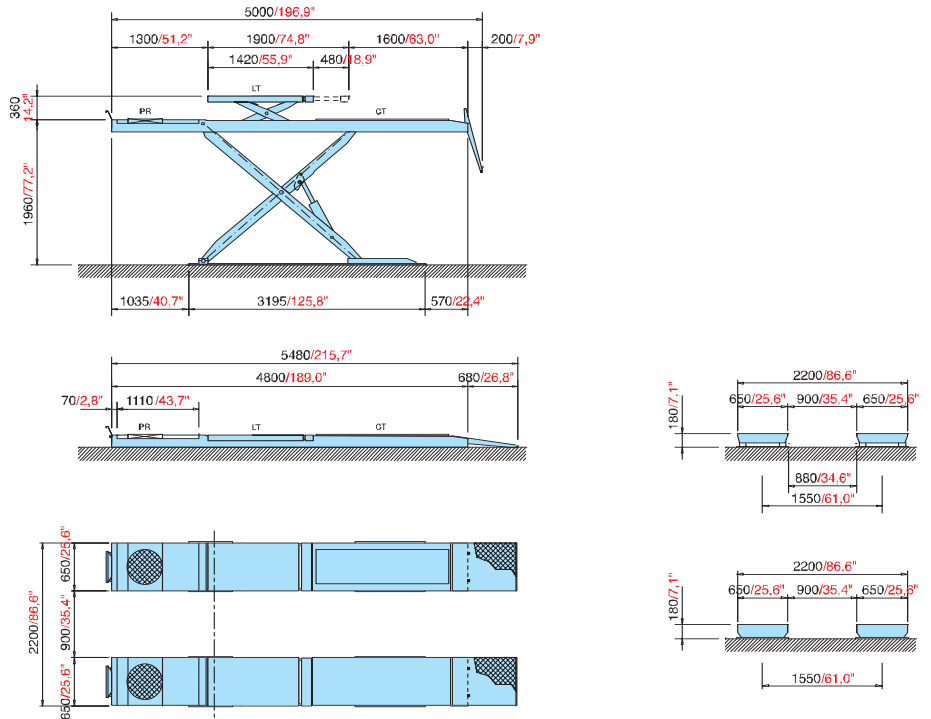
- Parachute valves on lift and LT cylinders.
- Automatically activated mechanical safety locks
- Photocells for leveling control.
- Manual device for lowering in case of power failure.
- Max. pressure valve on slave cylinders.
- Limit switch with acoustic warning for the complete lowering.
- Low voltage control circuit (24V).
- "Dead-man" controls.

I ponti OMER sono modelli esclusivi omologati ed approvati dai maggiori enti di controllo internazionali. Ogni violazione dei diritti della OMER sarà perseguita a norma di legge. Ogni dato tecnico esposto nel presente catalogo è soggetto alle modifiche che la casa costruttrice si riserva di apportare in qualunque momento senza preavviso e senza alcuna responsabilità ed obbligo a carico della O.M.E.R.

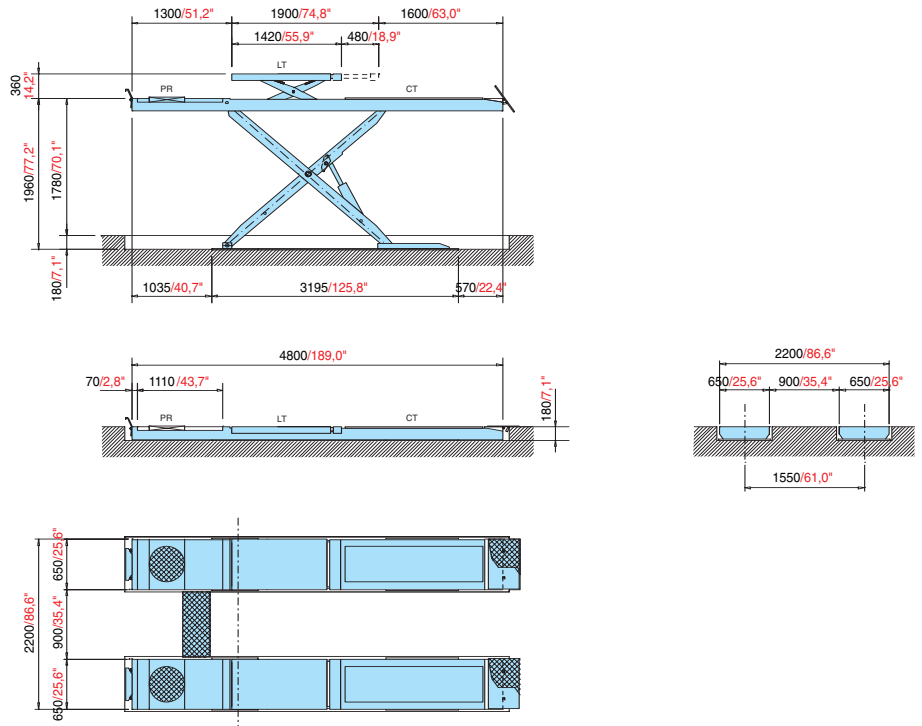
OMER Lifts are exclusive models homologated and approved by the major international controlling bodies. Any violation of OMER's rights shall be prosecuted according to law. The manufacturer reserves the right to change the product specifications without notice and liability.

MM / KG INCH / LBS	Capacità Capacity	Alimentazione - Feed		Pressione olio Oil pressure	Quantità olio Oil capacity	Peso Gross Weight	Tempo di salita Lifting time
		Elettrica - Electric	Pneumatica - Air operated				
STEALTH 40 VXB	4000 kg 8.800 lbs	230-400V/3/50 Hz 3.5 kW	8 ÷ 10 Bar	250 Bar	23 l.	2650 kg 5830 lbs	50 s
STEALTH 40 VXB I	4000 kg 8.800 lbs	230-400V/3/50 Hz 3.5 kW	8 ÷ 10 Bar	250 Bar	23 l.	2560 kg 5630 lbs	50 s

STEALTH 40 VXB L=4800 mm (LT 4000 kg)



STEALTH 40 VXB I L=4800 mm (LT 4000 kg)



O.M.E.R. Spa Via G. Galilei, 20
30035 Mirano Venezia ITALY
Tel. ++39 041 5700303
Fax ++39 041 5700273
E-mail: info@omerlift.com
www.omerlift.com

